

REAL-EL
KASUTUSJUHEND



AKUSTILINE SÜSTEEM 2.0
5-4 15

Täname Teid akustilise süsteemi TM REAL-EL ostmise eest!**AUTORIÕIGUSED**

© 2024. ENEL GROUP OÜ.

Käesolev juhend ja kogu selles sisalduv teave on kaitstud autoriõigustega.

Kõik õigused on kaitstud.

KAUBAMÄRGID

Kõik kaubamärgid on nende seaduslike omanike omandiks.

SISUKORD

1. SOOVITUSED OSTJALE	1
2. KOMPLEKTSUS	1
3. OHUTUSMEETMED	2
4. TEHNILINE KIRJELDUS	2
5. TÖÖKS ETTEVALMISTAMINE JA ÜHENDAMINE	3
6. TEHNILISED OMADUSED.....	4

1. SOOVITUSED OSTJALE

- Pakkige toode ettevaatlikult lahti. Jälgige, et karbi sisse ei jääks mingeid tarvikuid. Kontrollige seadet. Juhul kui avastate vigastusi, toimetage järgnevalt: Kui seadet on vigas- tatud transportimisel, pöörduge kohale toimetamist teostanud ettevõttesse; kui toode ei toimi, pöörduge koheselt müüja poole.

- Kontrollige kompleksust ja garantiialongi olemasolu. Veenduge selles, et garantiialongi on märgitud poe tempel, müüja loetav allkiri või pitser ja müügi kuupäev, kas kauba seerianumber vastab garantiialongis märgitule. Pidage meeles, et garantiialongi kaotamise või seerianumbrite mittevastavuse korral kaotate Te õiguse garantiiremondile.

- Ärge lülitage seadet kohe sisse pärast selle toomist siseruumi miinustemperatuuridega väliskeskkonnast! Lahti pakitud toodet on vaja hoida toatemperatuuri tingimustes vähemalt 4 tundi.

2. KOMPLEKTSUS

Akustiline süsteem 2.0 — 1 tk.

Kasutusjuhend — 1 tk.

Garantiialong — 1 tk.

3. OHUTUSMEETMED

- Ärge avage seade ja ärge tehke iseseisvalt remonti. Hooldamist ja remonti peavad tegema ainult volitatud hoolduskeskuse kvalifitseeritud spetsialistid. Volitatud hoolduskeskuste loendi leiata saidilt www.real-el.com
- Hoiduge seade kõrge niiskuse, vee ja tolmu sisse sattumise eest.
- Hoiduge seade ülekuumenemise eest: paigutage seda mitte lähemale kui 1 m kaugusele kütteseadmetest. Ärge asetage seadet otseste päikesekiirte alla.
- Ärge paigutage seade peale ja kõrvale lahtise tule allikaid.
- Ärge kasutage seade puhastamiseks keemilisi aineid, kasutage pehmet kuiva kangast.
- Kui seade ei tööta, eemaldage kohe toitekaabel elektripesast ja pöörduge poodi, kust Te selle ostsite.

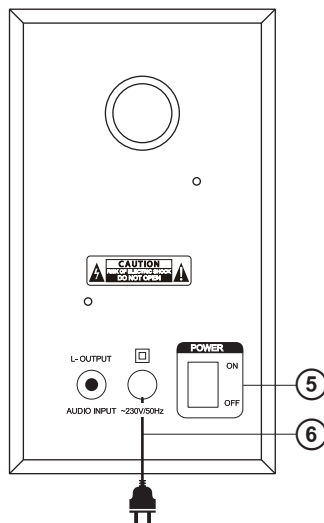
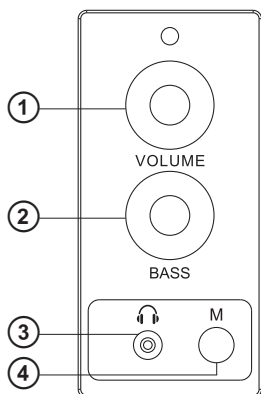
ERIMADUSED

- Kahe-suunaline akustiline süsteem
- Juhtmevaba signaali edastamine Bluetooth
- Juhtmega ühendus 3.5 mm
- Dünaamiline taustvalgus
- Kõrvaklappide pesa
- Puidust korpus

4. TEHNILINE KIRJELDUS

Juhtpaneel

- ① VOLUME: Helitugevuse vähendamise regulaator
- ② BASS: Madala sagedusega regulaator
- ③ Kõrvaklappide pesa
- ④ M: Režiimilüliti ja taustavalgustuse nupp
- ⑤ POWER ON/OFF : Toitelüliti
- ⑥ Voolujuhe

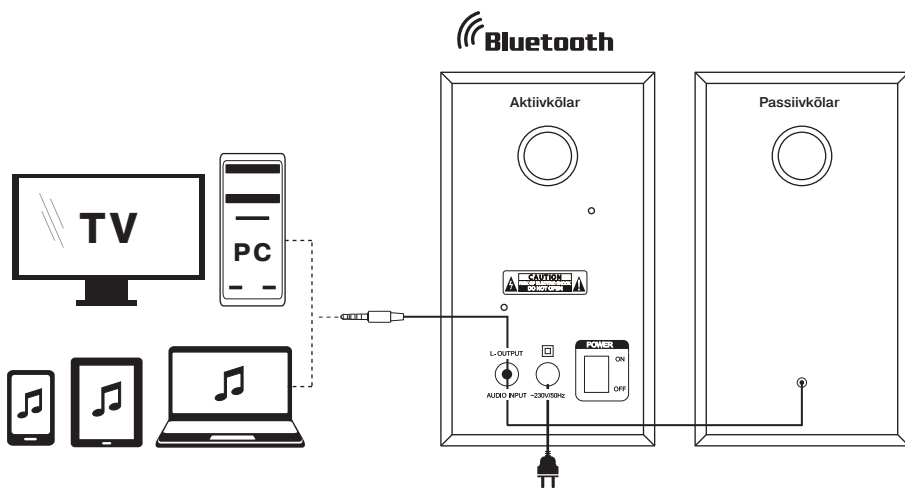


5. TÖÖKS ETTEVALMISTAMINE JA ÜHENDAMINE

Ühendamine

Model **REAL-EL S-415** saab ühendada peaaegu kõigi heliallikatega: mängijate, personaalarvutite, sülearvu- titega jne (vt joonis joonisel).

- Paigaldage kõlarid kuulaja suhtes sümmeetriliselt ja vähemalt 1 meetri kaugusele.
- Ühendage passiivne ja aktiivne kõlar üksteisega.
- Sisestage signaalkaabli mini-jack arvuti helikaardi või muu heliallika pessa.
- Häälestage mööda kõlarite helitase.
- Ühendage toiteploki 230V.
- Vajutage lühidalt M ④, et muuta sisendsignaali 3.5 mm Line-in, Bluetooth
- Taustvalgustuse tüübi muutmiseks vajutage ja hoidke all M ④.
- Lülitub automaatselt, kui kõrvaklapid on ühendatud.



Bluetooth režiim

- Valige Bluetoothi režiim, kasutades nuppu M ④. Akustiline süsteem lülitub otsingurežiimi.
- Signaalliallikast (telefon, sülearvuti, nutitelefon jne) peate valima Bluetooth-seadmete otsingu- režiimi. Ekraanil kuvatakse nimi «**REAL-EL S-415**», millega soovite ühenduse luua.
- Taasühendamine toimub automaatselt.
- Kui eelmine seade pole akustilise süsteemiga ühendatud, peate teise seadme ühendamiseks kordama Bluetoothi ühendamise protseduuri.

6. TEHNILISED OMADUSED

Omadused	Väärtus
Väljundvõimsus (RMS)	20 (2 × 10) W
Sageduste vahemik	90 – 20 000 Hz
Kõlarite mõõdud	
HF driver	Ø 25 mm
LF driver	Ø 76 mm
Toitepinge	~ 230/50 V/Hz
Liidese tüüp	Bluetooth / mini-jack Ø 3.5 mm
Mõõdud	115 × 200 × 130 mm
Korpuse materjal	puu (MDF)
Kaal	1.7 kg

Märkus:

- Tabelis toodud tehnilised omadused on antud teadmiseks ja ei saa olla pretensioonide aluseks.
- TM REAL-EL toodang täiustub pidevalt. Sellel põhjusel võivad kompleksus ja tehnilised tingimused olla muudetud ilma eelneva teavitamiseta.



Garantiaeg: 24 kuud. Töövältus: 2 aastat. Ei sisalda kahjulikke aineid. Säilitada kuivas kohas.

Maaletooja: Enel Group OÜ, Aruküla tee 55a, Jüri alevik, Rae vald, Harjumaa, Eesti, 75301. www.re-al-el.com Toodetud Hiinas.

Manufacturer: ENEL GROUP OU, Harju maakond, Rae vald, Jüri alevik, Aruküla tee 55a, 75301, Estonia.

® Registered Trademark of ENEL GROUP OU. Estonia.